

ウェビナー

Basic / Advance

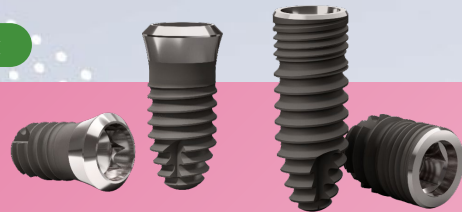
審査 / 診断

外科 / 埋入

硬 / 軟組織マネジメント

印象・補綴

迷わない抜歯即時埋入 —前歯部と臼歯部の基本的な手技—



講師

歯科池田医院 院長

池田 充宏先生 (岡山県岡山市開業)



経歴 / 所属学会 等

- ・岡山大学歯学部 卒業
- ・公益社団法人日本口腔インプラント学会
- ・近未来オステオインプラント学会
- ・スタディグループJUC・上水塾・Arm's・BTB

日時

2026. 9. 9 水 20:00 - 21:00

費用

無料

定員

100名

概要

本ウェビナーでは、抜歯即時埋入をこれから臨床に取り入れたい歯科医師向けに、前歯部と臼歯部それぞれの適応判断、診査・診断、埋入ポジションの考え方を症例を交えてわかりやすく解説します。

内容

- ☑抜歯即時埋入の臨床的メリットと課題
- ☑適応症例と診断のポイント
- ☑手技の実践Tips
- ☑トラブル症例から学ぶリスク回避

お申し込み

イベント応募フォームからお申し込みください

https://zoom.us/webinar/register/WN_Ycq7cqX5TVqBxAmiimJQAg



こちらからも
お申込みいただけます

こんな方に
お勧め

- ✓ 抜歯即時埋入を導入したいが、適応症例の判断に迷っている先生
- ✓ 抜歯即時即時埋入に関心がある先生
- ✓ これからインプラント治療を始められる先生

京セラメディカル株式会社

【本社】〒612-8450
京都市伏見区竹田鳥羽殿町6番地
Tel.075-778-1982

