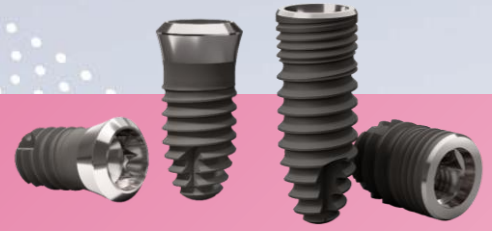


ウェビナー

Basic

外科 / 埋入

硬 / 軟組織 マネジメント



コロキウム プロローグ Webinar
Case Dive Session (臨床検討会) 2

成功するインプラント治療は抜歯前から始まる

講師



医療法人すみれ
おおくぼ歯科クリニック
理事長
大久保 恵子先生
(京都府京都市開業)



医療法人宝歯会グループ
新宮スマイル歯科
院長
小川 直子先生
(福岡県糟屋郡開業)

IPOI (近未来オステオインプラント学会) 専門医・指導医
OJ (Osseointegration study club of Japan) 正会員
AO (アメリカインプラント学会) 会員
WDC女性歯科医師の会 会長

IPOI (近未来オステオインプラント学会) 専門医・指導医
日本口腔インプラント学会 会員
AO (アメリカインプラント学会) 会員
WDC女性歯科医師の会 会員

日時

2026.9.17 木 19:30 - 21:00

費用

無料

定員

500名

概要

インプラント治療をストレスなく進めるためには、埋入時ではなく抜歯前からの適切な対応が重要です。硬・軟組織をいかに守り、将来の治療をシンプルにするか。本ウェビナーでは、患者さんにも術者にも負担の少ない、予知性の高いインプラント治療を実現するためのマネジメントについて症例を交えてディスカッションします。

内容

- なぜ抜歯の前に準備が必要なのか？
- 前処置の診断と治療計画
- 硬組織のマネジメント
- 軟組織のマネジメント
- 安心安全なインプラント埋入
- インプラントの種類の選択
- 抜歯即時埋入が有効なケース

お申し込み

イベント応募フォームからお申し込みください

https://zoom.us/webinar/register/WN_38NPzAYZQVSg-WepGxe8lQ



こちらからも
お申込みいただけます

こんな方に
お勧め

- ✓ 抜歯後の骨吸収や歯肉退縮をできるだけ防ぎたいとお考えの先生
- ✓ インプラント治療の予知性を高め、トラブルを未然に防ぎたい先生
- ✓ 抜歯即時埋入や低侵襲な治療フローを臨床に取り入れたい先生

京セラメディカル株式会社

【本社】〒612-8450
京都市伏見区竹田鳥羽殿町6番地
Tel.075-778-1982

