

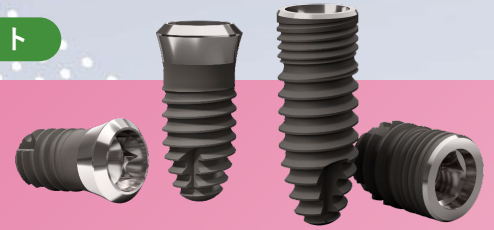
ウェビナー

Basic

診査 / 診断

外科 / 埋入

硬 / 軟組織マネジメント



コロキウム プロローグWebinar
Case Dive Session (臨床検討会) 3

FINESIA®インプラントとリフィット®で変わる！
抜歯即時埋入とソケットプリザベーションー抜歯前から始まる抜歯窩マネジメントー

講師



むらかわ歯科クリニック
院長
村川 達也先生
(福岡県春日市開業)

日本口腔インプラント学会 認証医
近未来オステオインプラント学会 認定医 理事
OJ 理事
JUC 会員



くきた歯科クリニック
院長
久木田 大先生
(熊本県熊本市開業)

日本顎咬合学会 会員
日本臨床歯周病学会 会員
日本デジタル歯科学会 会員
JUC 会員

日時

2026.10.1 木 20:00 - 21:15

費用

無料

定員

500名

概要

FINESIA Relios® インプラントの登場により、臨床的実感やISQ値の推移から、従来よりも早期かつ確実なオッセオインテグレーションの獲得が可能になってきたと感じている。また、リフィットを抜歯窩へ応用することで、より早期かつ予知性の高いソケットプリザベーションが可能となってきた。これらの進化により、抜歯即時埋入の適応範囲も拡大しつつある。そこで本Webinarでは、抜歯前からどのように抜歯窩マネジメントを設計・実践しているのかについて、明日からの臨床のヒントとなる症例を交えながら提示したい。

内容

- 抜歯前の硬軟組織の診断
- ソケットプリザベーションの方法と実際
- 抜歯前のインプラント埋入シミュレーション
- 抜歯即時埋入の方法と実際

お申し込み

イベント応募フォームからお申し込みください

https://zoom.us/webinar/register/WN_Hf1YX0nVTYqgbJHhzEpgBQ



こちらからも
お申込みいただけます

こんな方に
お勧め

- ✓ 抜歯前に設計する抜歯窩マネジメントを学びたい先生
- ✓ 抜歯即時埋入とソケットプリザベーションのポイントを学びたい先生
- ✓ インプラント治療期間の短縮をめざしたい先生

京セラメディカル株式会社

【本社】〒612-8450
京都市伏見区竹田鳥羽殿町6番地
Tel.075-778-1982

