

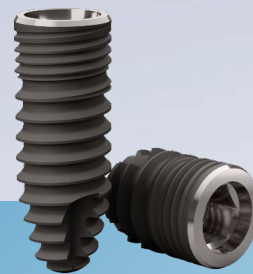
ハンズオン

Advanced

審査 / 診断

硬 / 軟組織マネジメント

外科 / 埋入



FINESIA® OPE見学会

～抜歯即時埋入の臨床的有用性と術式の最前線～

医療法人 吉竹歯科医院
(大阪府吹田市開業)

院長

吉竹 賢祐 先生

日本口腔インプラント学会口腔インプラント専門医
IPOI (近未来オステオインプラント学会) 専門医・指導医
日本顎咬合学会認定医・指導医
兵庫医科大学歯科口腔外科 非常勤講師
大阪歯科大学口腔インプラント学講座 非常勤講師
京セラメディカル株式会社公認インストラクター



講師

日時

2026.7.23 木 14:30 - 17:00

場所

医療法人 吉竹歯科医院

〒564-0051大阪府吹田市豊津町9-1

費用

40,000円 (税込) | 定員 | 5名

概要

サージカルガイドを用いた前歯部抜歯即時のオペ見学会を企画しました。
抜歯即時の適応、診査診断、ガイドの設計、実際のオペの流れを見学頂ける内容となっております。
※患者様の都合で症例が変更になる場合がございます。

お申し込み

イベント応募フォームからお申し込みください

https://eventpay.jp/event_info?shop_code=9392584954352930&EventCode=C439779071こちらからも
お申込みいただけますこんな方に
お勧め

- ✓ アドバンスの症例を見学したい
- ✓ サージカルガイドの有効性を知りたい
- ✓ オペまでの手順等を知りたい

