

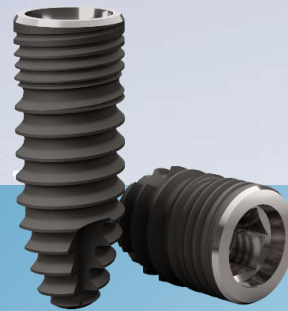
ハンズオン

Basic

審査 / 診断

外科 / 埋入

印象・補綴



FINESIA®

ベーシックハンズオンコース

講師

覚本歯科医院 院長

覚本 嘉美 先生 (栃木県小山市開業)

公益社団法人 日本口腔インプラント学会専門医・指導医
インプラント再建歯学研究会 施設長
京セラメディカル株式会社 公認インストラクター

日時

2026.8.23 日 10:00 - 16:30

会場

京セラメディカル株式会社 東京営業所会議室
〒108-8316 東京都港区三田3-5-19 東京三田ガーデンタワー 23F

費用

30,000円 (税込) | 定員 | 20名

概要

本コースでは、インプラント治療に必要な診査診断、外科/埋入、印象/補綴などの基礎知識を実習を交えて学んでいただきます。併せて京セラの新製品「FINESIA Relios®」の有用性についてもご説明いたします。

- | | |
|---------------|------------------------|
| ■ 診査・検査と診断 | ■ インプラント埋入実習 (模型実習) |
| ■ システム・タイプの特長 | ■ 補綴術式 (アナログ印象・デジタル印象) |
| ■ 外科術式 | ■ 症例供覧 |

お申し込み

イベント応募フォームからお申し込みください

https://eventpay.jp/event_info?shop_code=9392584954352930&EventCode=C511585136こちらからも
お申込みいただけますこんな方に
おすすめ

- ✓ これからインプラント治療を始めようとお考えの先生
- ✓ インプラント治療の基礎についてアップデートされたい先生
- ✓ 多数あるインプラントシステムの選定で迷われている先生

京セラメディカル株式会社

【本社】〒612-8450
京都市伏見区竹田鳥羽殿町6番地
Tel.075-778-1982